

ME

MATTIA ESPOSITO & PARTNERS

Consulenza Strategica per Sfide Globali

Roma | Milano | Dubai

Lo Studio

ME & Partners è uno studio di consulenza strategica.

Supportiamo startup, PMI e fondi in fasi chiave di sviluppo,
trasformazione o finanziamento.

Up2lab Startup Studio è la nostra business unit specializzata in startup e innovazione: affianca founder e team nella validazione di business model, go-to-market e fundraising.

Insieme, offriamo un approccio completo, sinergico e su misura.

La nostra business unit per startup e innovazione

Dal 2023 **Up2lab Startup Studio** pienamente integrata in **ME & Partners**.

L'esperienza maturata nello sviluppo e nella validazione di progetti innovativi viene ora applicata anche a contesti aziendali più strutturati: dall'internazionalizzazione alle operazioni straordinarie, passando per il business planning tradizionale.

Questo consente di coniugare approccio consulenziale e capacità di execution, offrendo alle imprese soluzioni agili, personalizzate e orientate ai risultati.



Il socio fondatore

Mattia Esposito è fondatore e Managing Partner di **Up2lab Startup Studio** e **ME & Partners**, esperto in business planning e consulenza strategica per startup e PMI. **Innovation Manager** certificato dal **MIMIT**, **docente universitario** a contratto presso l'Università di Sassari e **autore del libro "BMV Canvas"**, ha maturato una vasta esperienza in analisi di mercato, sviluppo di business plan e accesso ai finanziamenti. **Mentor** per programmi internazionali come **Techstars by Google for Startups**, si impegna anche in iniziative pro bono con Startup Without Borders, Bridge for Billions. È inoltre iscritto nell'elenco dei **Tutor dell'Ente Nazionale del Microcredito**, a sostegno dell'imprenditoria inclusiva e sostenibile. Dal 2025 è **Socio di Confindustria** e **Mentor di Atlas**, rete strategica dedicata all'internazionalizzazione delle startup e allo sviluppo di connessioni tra ecosistemi imprenditoriali globali.



Dott. Mattia Esposito

**Founding & Managing Partner
Innovation Manager - Tutor ENM**



Le nostre aree di Consulenza

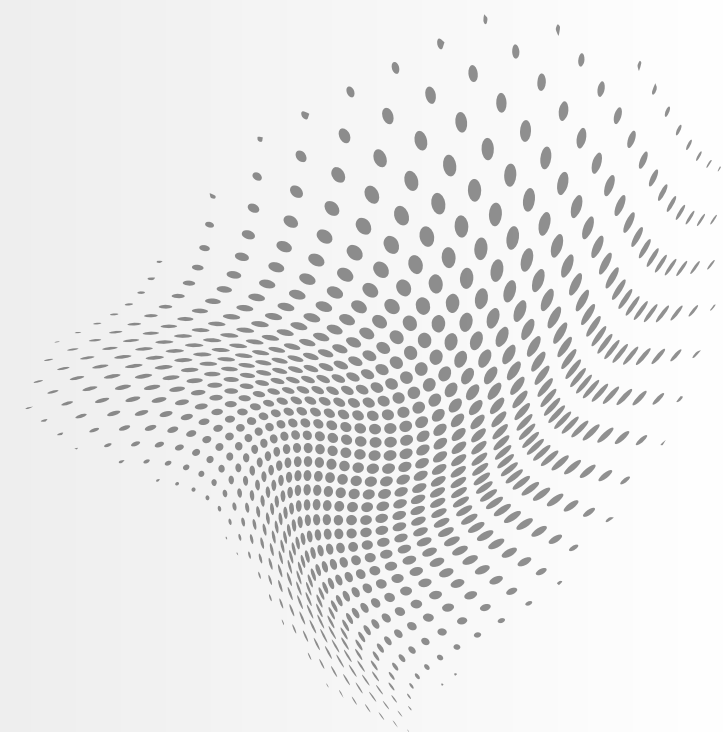
- Business Planning
- Startup e Innovazione
- Corporate Finance e M&A
- Internazionalizzazione
- Consulenza Societaria e Fiscale



Business Planning

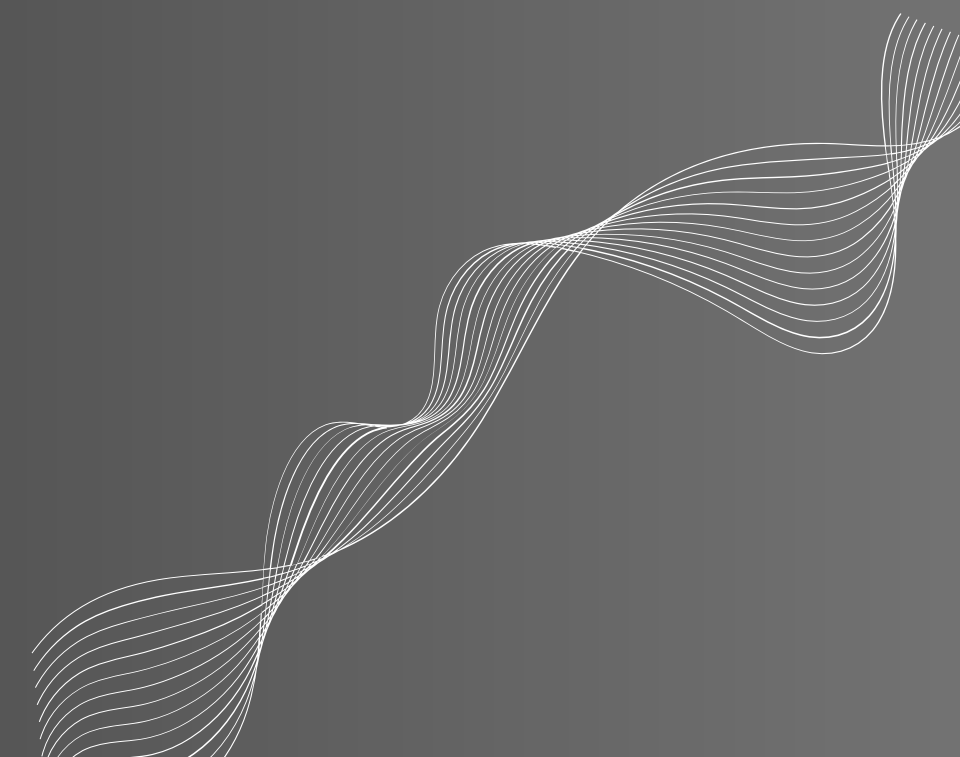
Progettiamo e realizziamo business plan professionali, bancabili e orientati agli obiettivi di crescita.

- Analisi di mercato: dimensionamento, segmentazione, trend, competitor
- Studio di fattibilità: tecnica, economica e finanziaria
- Modellazione del business: BMV Canvas, scenari, validazione
- Redazione del business plan: struttura completa, executive summary, strategia, operatività
- Piano economico-finanziario triennale-quinquennale: conto economico, stato patrimoniale, rendiconto finanziario, break-even
- Preparazione documentazione per fondi, banche e bandi pubblici



Startup e Innovazione

- Costruzione e validazione del modello di business
- Definizione del product-market fit e sviluppo MVP
- Redazione pitch deck, teaser, materiale investor-ready
- Accesso a bandi, incubatori, programmi di accelerazione
- Advisory strategico per startup e spin-off universitari



Corporate Finance e M&A

- Advisory su operazioni di fundraising e round di investimento
- Due diligence documentale, finanziaria e strategica
- Valutazioni d'impresa con metodi riconosciuti (DCF, multipli, Venture Capital Method)
- Supporto alla strutturazione di operazioni straordinarie e negoziazione
- Assistenza post-deal e integrazione



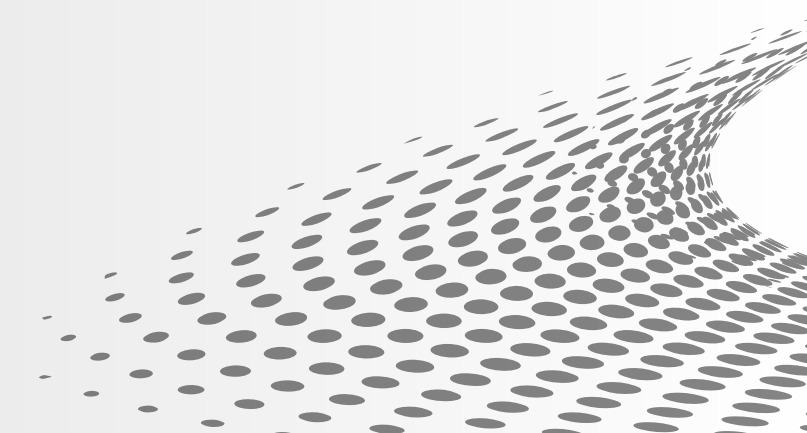
Internazionalizzazione

- Analisi mercati esteri e studio di posizionamento competitivo
- Strategie di ingresso in nuovi mercati
- Costituzione di veicoli societari e apertura sedi operative
- Supporto operativo e legale cross-border
- Accesso a incentivi, bandi e programmi europei



Consulenza Societaria e Fiscale

- Registrazione del Marchio: ricerca di anteriorità, deposito nazionale, europeo o internazionale, tutela IP
- Costituzione Societaria: scelta della forma giuridica, atti costitutivi, patti parasociali, assistenza notarile e legale
- Consulenza Fiscale: inquadramento tributario, pianificazione fiscale, gestione contabile, supporto startup innovative
- Consulenza legale: redazione e revisione di contratti commerciali, accordi di riservatezza (NDA), lettere d'intenti, contratti di collaborazione e fornitura
- Due Diligence societaria e fiscale



I nostri progetti di consulenza

Alcuni dei progetti di consulenza a cui hanno lavorato i nostri partner di studio, affrontando sfide strategiche e finanziarie in diversi settori.

BVLGARI



JOHN
RICHMOND*



SILVIANHEACH



Pawi

NETGROUP

n e s t
Italy



galileo_{GF}



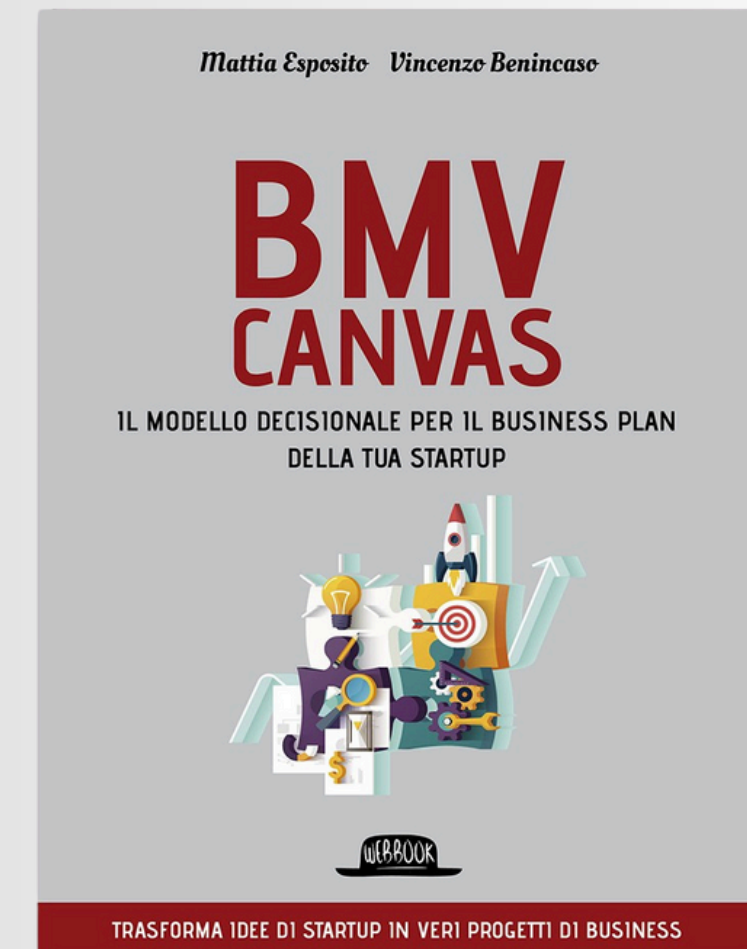
ME

MATTIA ESPOSITO & PARTNERS

Il nostro Libro

Il modello per progettare Startup.

Business Model Valuation (BMV Canvas) è un sistema di modellazione, pianificazione e valutazione di business dedicato alle startup, ideato e sviluppato in Up2lab, lo studio di consulenza per Startup di cui sono co-founder e managing partner. Il BMV Canvas permette di progettare la propria Startup e valutare il proprio business model per aumentarne le probabilità di successo sul mercato.



 **MONDADORI**

 **laFeltrinelli**

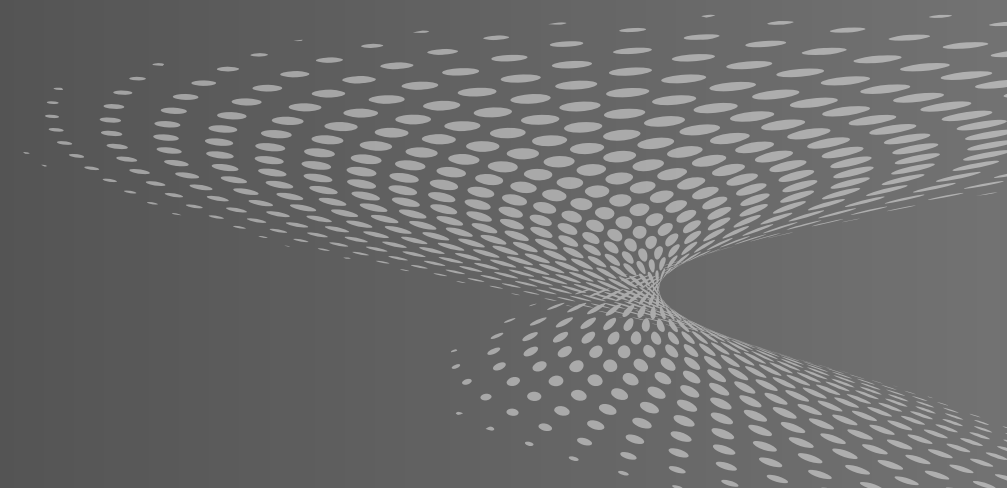
HOEPLI


MATTIA ESPOSITO & PARTNERS

[Link di acquisto](#)

I nostri clienti

- PMI in fase di trasformazione, innovazione o crescita estera
- Startup in fase pre-seed e seed
- Fondi, family office, investitori e holding industriali
- Incubatori, enti pubblici, università

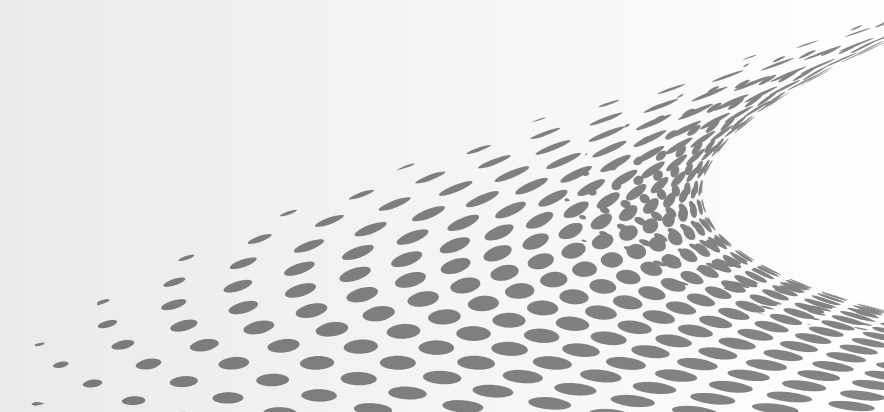


Ecosistema e network

Collaboriamo con incubatori, università, fondi e agenzie pubbliche a livello nazionale e internazionale.

Tra i nostri principali partner:

- Techstars by Google
- StartMeUp Students
- Startup Wise Guys
- Università di Sassari
- Lazio Innova
- Bridge Billions
- CTE Roma
- Confindustria Salerno
- Regione Lazio
- Atlas
- Confindustria Servizi Innovativi e Tecnologici



I nostri Contatti

Se puoi pianificarlo, puoi farlo

Sito web

www.up2lab.it

www.meandpartners.it

Email

m.esposito@up2lab.it

Telefono

+39 3930116684

Prenota una consulenza

[Link](#)

Roma – Viale Bruno Buozzi 47 | **Milano** – Via Monte Napoleone 8 | **Dubai** – Platinum Tower, JLT

ME

MATTIA ESPOSITO & PARTNERS

